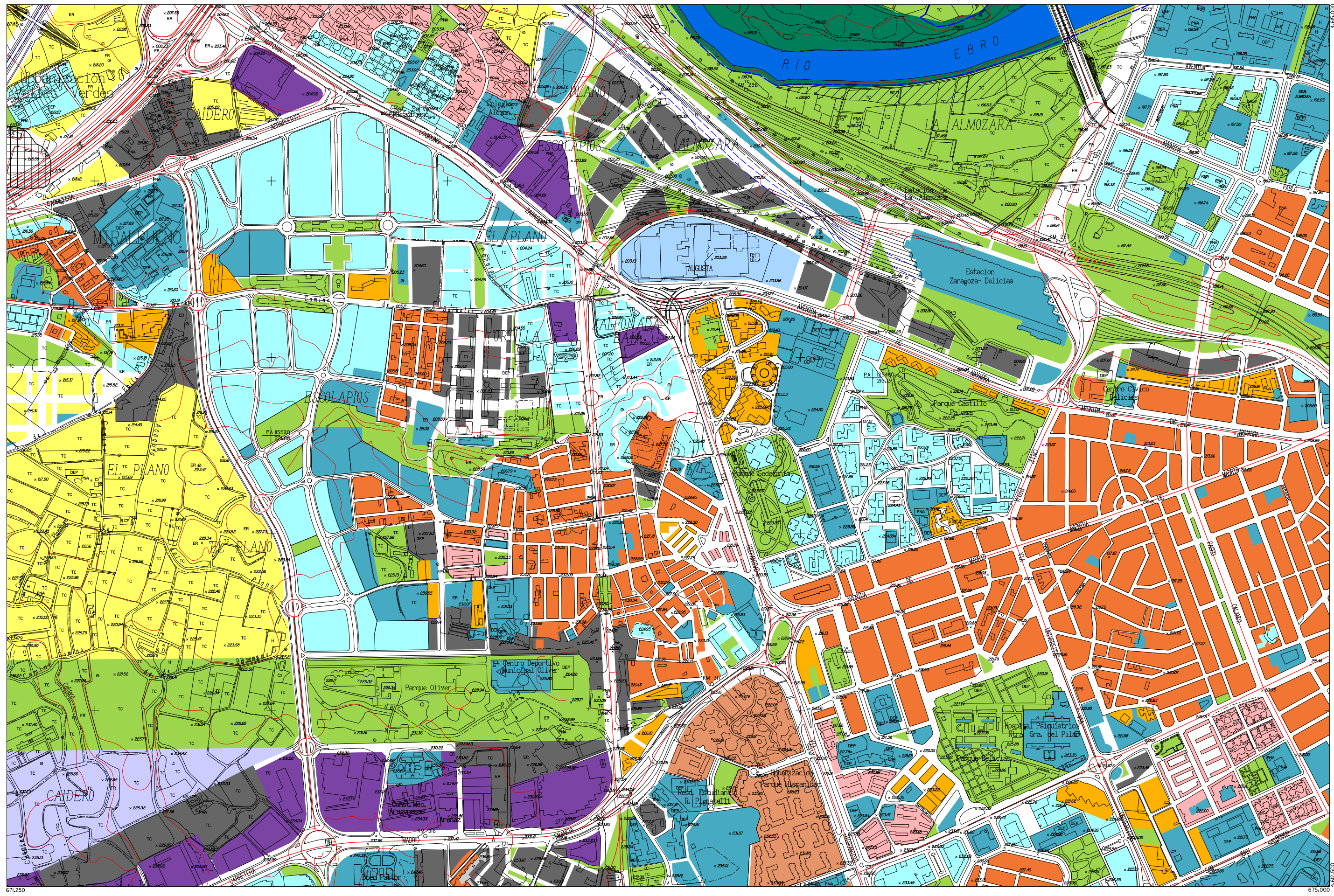


DICIEMBRE 2007



Zaragoza
AYUNTAMIENTO

- SUELO URBANO**
- A 1
 - A 2
 - A 3
 - A 4
 - B
 - C
 - D
 - E
 - A 6, H
 - Áreas F y G
 - Áreas K

- SUELO URBANIZABLE**
- Residencial
 - Usos Productivos
- PLANEAMIENTO RECOGIDO**
- Residencial
 - Otros Usos

- SUELO NO URBANIZABLE**
- GENÉRICO**
- Cuevas
 - Tratamiento Residuos
 - Núcleos Rurales Tradicionales

- ESPECIAL**
- Sotos y Riberas
 - Otros Espacios
 - Cauces y Canales
 - Masas Arbóreas
 - Reposición Forestal

- Vaguadas y Barrancos
- Suelo Estepario
- Huerta Honda
- Regadio Alto
- Secano Tradicional
- Vales

- Áreas de la Defensa**
- Patrimonio Cultural
 - Transición al Ebro
 - Vías Pecuarias
 - Vial
 - Ferrocarril
 - Límite Servidumbre Aeronáutica

- Zona verde**
- Equipamiento
 - Terminales de Transporte y Actividades Logísticas
 - Caminos

DIVISIÓN DE HOJAS

29	30	31
38	39	40
47	48	49

ESTRUCTURA URBANÍSTICA

PLAN GENERAL DE ORDENACIÓN URBANA DE ZARAGOZA